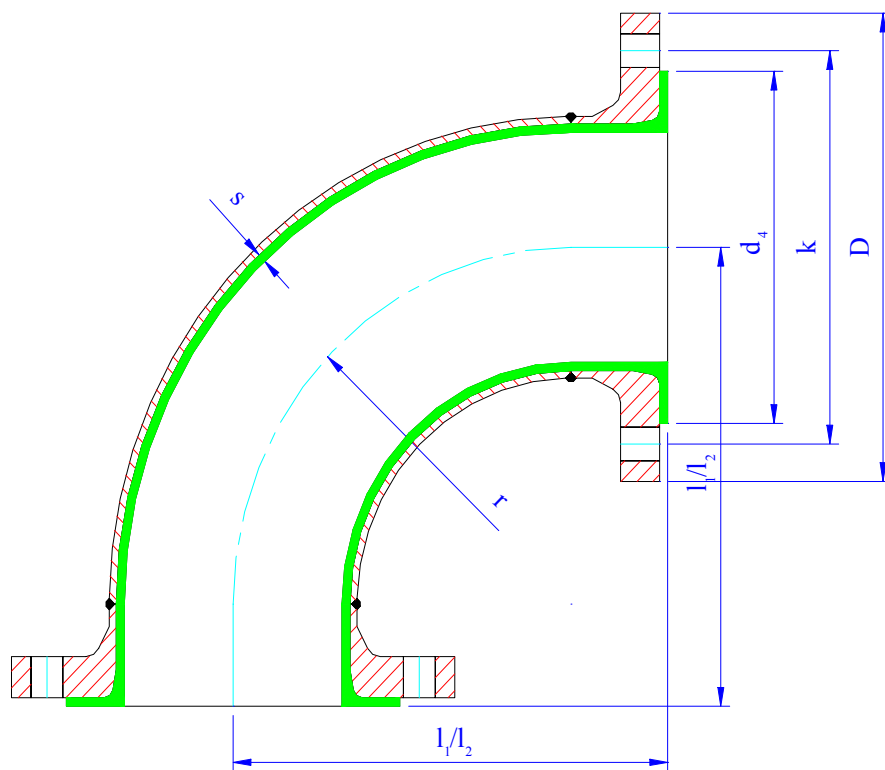


CURVE FLANGIATE A 90° secondo ANSI B16.5 classe 150.

Specifiche del materiale: Pezzi sagomati: ASTM A234 gr. WPB secondo ANSI B16.28
 Flangia: ASTM A105, secondo ANSI B16.5
 Rivestimento: PTFE puro secondo ASTM-D 1457
 Condizioni tecniche di consegna: secondo DIN 2874

Dimensioni espresse in mm.



| DN | s | Tipo di curva | r | l ₁ | l ₂ | d ₄ | k | D |
|--------|-----|---------------|-------|----------------|----------------|----------------|-------|-------|
| 1/2" | 3 | L. R. | 38,1 | | 65 | 35 | 60,3 | 88,9 |
| 3/4" | 3 | L. R. | 28,6 | | 75 | 43 | 69,8 | 98,4 |
| 1" | 3 | L. R. | 38,1 | | 89 | 51 | 79,4 | 107,9 |
| 1 1/4" | 3 | L. R. | 47,6 | | 95 | 64 | 88,9 | 117,5 |
| 1 1/2" | 3 | L. R. | 57,2 | | 102 | 73 | 98,4 | 127,0 |
| 2" | 3 | L. R. | 76,2 | 114 | | 92 | 120,6 | 152,4 |
| 2 1/2" | 3,5 | S.R. | 63,5 | 127 | | 105 | 139,7 | 177,8 |
| 3" | 4 | S.R. | 76,2 | 140 | | 127 | 152,4 | 190,5 |
| 4" | 4,5 | S.R. | 101,6 | 165 | | 157 | 190,5 | 228,6 |
| 5" | 4,5 | S.R. | 127,0 | 190 | | 185 | 215,9 | 254,0 |
| 6" | 5 | S.R. | 152,4 | 203 | | 216 | 241,3 | 279,4 |
| 8" | 6 | S.R. | 203,2 | 229 | | 270 | 298,4 | 342,9 |
| 10" | 7 | S.R. | 254,0 | 279 | | 324 | 361,9 | 406,4 |
| 12" | 7 | S.R. | 304,8 | 305 | | 381 | 431,8 | 482,6 |

Su richiesta e' disponibile anche materiale "Heavy Duty" per vuoto.
 Particolari in ferro schedula 40.
 Su richiesta sono disponibili anche curve con angoli diversi.
 Fori di ventilazione a discrezione del Produttore.